

報道関係者各位
プレスリリース

No. BM180626-01
2018年 6月 26日
株式会社リンク

**リンク ベアメタルクラウドで、アクセス集中時の処理能力が検証できる
「負荷試験サービス」の提供を開始**

株式会社リンク（本社：東京都港区、代表取締役社長：岡田元治）は、物理サーバがクラウドのように使える「リンク ベアメタルクラウド」において、アクセス集中時の処理能力が検証できる「負荷試験サービス」の無償提供を、2018年6月26日（火）より開始します。

本サービスでは、Apache JMeter を用いたサーバの負荷試験を、コントロールパネルから簡単な操作で実施することができます。試験内容は2パターンで、10,000 ユーザが極めて短い時間内にサーバへアクセスするケースと、10 ユーザの同時アクセスが10分間継続されるケースを、それぞれ擬似的に作り出すことが可能です。また、試験時のアクセスに対する処理結果をレポートにして表示することもできます。

サーバの負荷試験は、多くの Web サービス事業者にとって費用と手間の面から負担となる作業です。しかし、試験せずに Web サイトを公開する場合、アクセス集中時にサーバがダウンする危険性があり、機会損失や信頼の失墜を招きかねません。今回の新サービスは、リンク ベアメタルクラウドの利用者が無料で手軽に簡易的な負荷試験をすることを可能にし、より一層安定的な Web サイト運営の実現を後押しします。

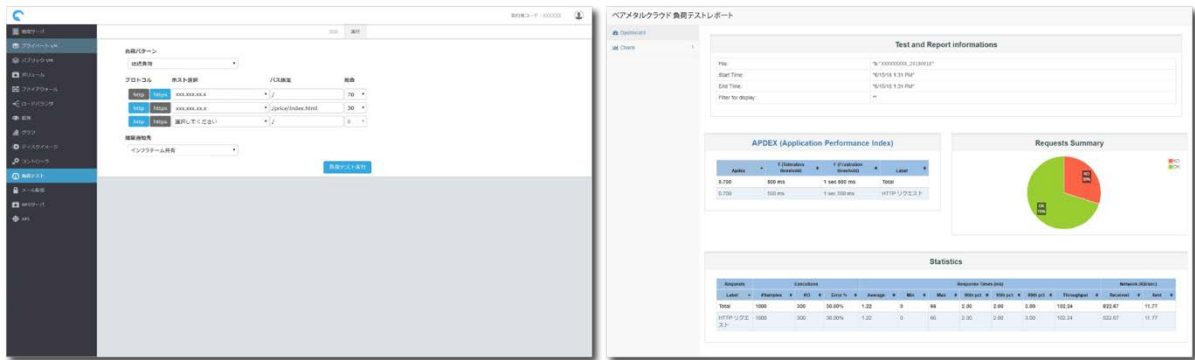
【主な機能】

● 2種類の簡易的な負荷試験が実施可能

高負荷…100 ユーザによる1秒以内のアクセスが100回（10,000 ユーザが極めて短い時間内にサーバへアクセスするケースを想定したもの）

継続負荷…10 ユーザによる1秒以内のアクセスが10分間継続

● 負荷試験の処理結果をレポート化し、ユーザにメールで配信



※サービスの詳細については、こちらをご確認ください。

<https://baremetal.jp/function/network.html#loadtest>

リンク ベアメタルクラウドは、今後も「ユーザ企業の声に応えるための技術を積極的に採用し、サーバ運用の効率化に貢献するインフラサービス」として、マシンのラインアップ拡充やセキュリティをはじめとした、さまざまな機能を提供してまいります。

リンク ベアメタルクラウドについて

リンク ベアメタルクラウドは、クラウドサービスが持つ「スピード感」や「手軽さ」と、物理サーバの「高性能」かつ「安定性」といったメリットを併せ持つサーバサービスです。スピードが必要な Web サービスから品質を重視するエンタープライズまで、幅広い用途に適しています。豊富な経験を有するプロフェッショナルによる課題解決の提案や、24 時間 365 日、電話・メールでのサポートを標準サービスとして提供しており、導入検討の段階から導入後のフォローまで手厚いサポートを行っています。

サービスの詳細は、<https://baremetal.jp/> をご覧ください。

株式会社リンクについて

株式会社リンクは、業界最大級の稼働台数を持つ専用ホスティングを軸として、クラウド型ホスティングやクラウド型テレフォニーサービス、セキュリティプラットフォームサービスなど、さまざまなインターネット関連サービスを提供しています。農系事業にも取り組んでおり、2011 年 10 月からは岩手県岩泉町にある自然放牧酪農場「なかほら牧場」を運営しています。

事業の詳細は、<https://www.link.co.jp/> をご覧ください。

本プレスリリースに関するお問い合わせ先

株式会社リンク マーケティング部 担当：小川

TEL：03-5785-2255 / FAX：03-5785-2277 / Email：marketing@link.co.jp